

As férias de verão do ECOLINO

programa
PEGADAS
GUIMARÃES



Olá, amiguinhos!

Finalmente as férias de verão chegaram.

Agora que temos mais tempo para descontrair, venho trazer-vos novidades e muitas atividades divertidas sobre natureza. Preparado para novas descobertas?

Espreita comigo e diverte-te com os amigos ou com a tua família.

Vamos!



ÍNDICE

3. O QUE TEM FEITO O LABORATÓRIO DA PAISAGEM

4. O CONTO DO ECOLINO

8. ECO ATIVIDADES - MÃOS À OBRA!

9. ECO JOGOS

13. ESPÉCIES QUE PODES VER EM GUIMARÃES

O QUE TEM FEITO O LABORATÓRIO DA PAISAGEM

Comic Con Kids invadiu Guimarães e nós estivemos lá!

O Laboratório da Paisagem não podia faltar nesta grande festa — levámos ciência, jogos, desafios e muitas curiosidades para partilhar com todos! O fim de semana foi cheio de surpresas e boa disposição... e sabem que mais? Eu também estive por lá a experimentar tudo! Foi mesmo incrível!

E tu, também marcaste presença neste evento?

Feira da Pequenada

O Laboratório da Paisagem marcou também presença na Feira da Pequenada, no Multiusos, com jogos, atividades divertidas e muitas curiosidades sobre o ambiente e a natureza. Foi um momento cheio de descobertas, sorrisos e boa disposição para os mais pequenos. Não faltou animação!



Green Week 2025

De 5 a 8 de junho, a cidade vibrou com atividades incríveis – oficinas criativas, jogos ambientais, caminhadas, showcookings e até concertos! Tudo com um objetivo - celebrar a natureza e aprender a cuidar do nosso mundo de forma divertida e descomplicada. E sabes o que tornou o evento ainda mais especial? Em novembro de 2024, Guimarães foi eleita Capital Verde Europeia 2026 – foi um prémio que ganhou por cuidar da qualidade do ar, da água, da biodiversidade, da reciclagem e pelo esforço no combate às alterações climáticas.

A Green Week aproveitou este prémio para mostrar e comunicar como a nossa cidade está no topo da sustentabilidade!

O Laboratório da Paisagem, como responsável pela organização, esteve presente com jogos, curiosidades e experiências que ensinaram, de forma divertida, como cada um de nós pode ajudar o planeta. Foi uma semana cheia de descobertas, boa energia e a vontade de fazer a diferença.

Guimarães está a inspirar jovens de toda a Europa a cuidar do ambiente – e tu também fazes parte desta história!





O CONTO DO ECOLINO
ECOLINO CELEBRA A CAPITAL VERDE
EUROPEIA 2026: GUIMARÃES!

ECOLINO NAS FÉRIAS DE VERÃO



Era uma linda manhã de primavera na escola da cidade de Guimarães, e o Ecolino mal podia esperar pela aula especial do dia: a professora ia falar sobre a Green Week e sobre a conquista de Guimarães como Capital Verde Europeia 2026.

— Mal posso esperar! Hoje vamos aprender a salvar o planeta! Vai ser incrível! — disse Ecolino com entusiasmo ao entrar na sala.

Na sala estavam também os seus melhores amigos: a Bia, o Tomás e o Rui.

— Ecolino, trouxeste mesmo aquela caixa de tampinhas para reciclar? — perguntou a Bia.

— Claro! E trouxe também umas sementes para plantarmos na horta da escola! — respondeu ele, orgulhoso.

De repente, chega a professora Susana com um grande cartaz colorido nas mãos! Vinha muito animada.

— Bom dia, turma! A nossa cidade é muito especial e foi escolhida como Capital Verde Europeia em 2026! Isso quer dizer que Guimarães está a fazer um ótimo trabalho a cuidar do ambiente! E vocês também podem ajudar! — disse a professora com um sorriso.

— Professora, podemos fazer alguma coisa especial para celebrarmos a nossa cidade? Podemos limpar o parque ou plantar árvores? — perguntou Ecolino, já cheio de ideias.

— Que boa ideia, Ecolino! Amanhã vamos ao parque da cidade para uma missão especial: torná-lo ainda mais bonito e limpo! — respondeu a professora.

No recreio, Ecolino já sonhava com a aventura do dia seguinte.

— Podemos levar luvas e sacos para apanhar lixo! — sugeriu a Bia.

— E se construíssemos casinhas para os passarinhos? — perguntou o Tomás.

— Sim! E podíamos pintar pedras com mensagens para proteger o ambiente! — acrescentou Ecolino com entusiasmo.

— E até podemos ensinar os adultos a reciclar melhor! Às vezes eles esquecem-se! — disse o Rui a rir.

Todos riram e bateram palmas, cheios de vontade de começar a sua missão.

No dia seguinte, lá foram eles para o parque com a professora Ana. Juntos, apanharam lixo, plantaram flores, construíram casas para pássaros e até criaram um pequeno hotel para insetos. Quando terminaram, olharam em volta e viram o parque limpo, cheio de cores e de vida. As abelhas zumbiam, os pássaros cantavam e o sol brilhava no céu.

— Estão a ver? Até os mais pequenos podem fazer a diferença! — disse a professora Ana, orgulhosa.

— Guimarães merece ser Capital Verde Europeia... e nós ajudámos a tornar a cidade ainda mais bonita! — exclamou Ecolino, feliz.

— O planeta está a sorrir para nós! — disse a Bia.

Todos sorriram também. Sabiam que esta era apenas a primeira de muitas atividades que iriam fazer juntos!

O QUE COMPREENDI DA HISTÓRIA:

1 - POR QUE MOTIVO A PROFESSORA SUSANA DISSE QUE GUIMARÃES ERA ESPECIAL?

2 - QUE IDEIAS OS AMIGOS DO ECOLINO DERAM PARA AJUDAR A TORNAR O PARQUE MAIS BONITO E LIMPO?

3 - O QUE A PROFESSORA ANA QUIS ENSINAR AOS ALUNOS COM ESTA ATIVIDADE NO PARQUE?

4 - ACHAS IMPORTANTE ESTA DISTINÇÃO PARA A CIDADE DE GUIMARÃES? PORQUÊ?

5 - E SE FOSSES TU? COMO GOSTARIAS DE CELEBRAR ESTA CONQUISTA E AJUDAR O PLANETA?

ECO ATIVIDADES

MÃOS À OBRA

Como fazer um organizador de secretária

Material:

- 3 rolos de papel (rolos de papel higiênico ou de cozinha);
- Papel colorido ou cartolina (tons de bege, castanho, cinza ou cores à escolha);
- Cola (cola branca ou cola quente com a supervisão de um adulto);
- Tesoura
- Canetas ou lápis para desenhar detalhes;
- Opcional: fita adesiva, olhos móveis, lápis de cor, elementos decorativos.

Passo 1: 1. Pega em 3 rolos de papel usados e cola-os lado a lado, alinhados. Estes vão ser o corpo do gatinho. Use cola para fixar bem. Deixa secar um pouco para garantir que não se vão separar;

Passo 2: Desenha, num papel colorido, a forma de uma cabeça de gato: oval com duas orelhas pontiagudas. Corta o papel com cuidado. Podes ainda desenhar olhos, nariz, boca e bigodes ou colar olhos móveis. De seguida, repete o processo para as patas dianteiras e a cauda do gatinho. Para a cauda, podes fazer uma forma ondulada para dar um aspeto divertido. Vê a imagem;

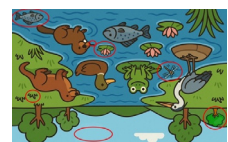
Passo 3: Cola a cabeça de gato na frente do primeiro rolo (o que ficará mais à esquerda). Depois cola as patas nas laterais dos rolos e por fim cola a cauda na parte de trás do último rolo. Agora é só decorares ao teu gosto!

Passo 4: E aqui tens o teu organizador de secretária pronto a usar!



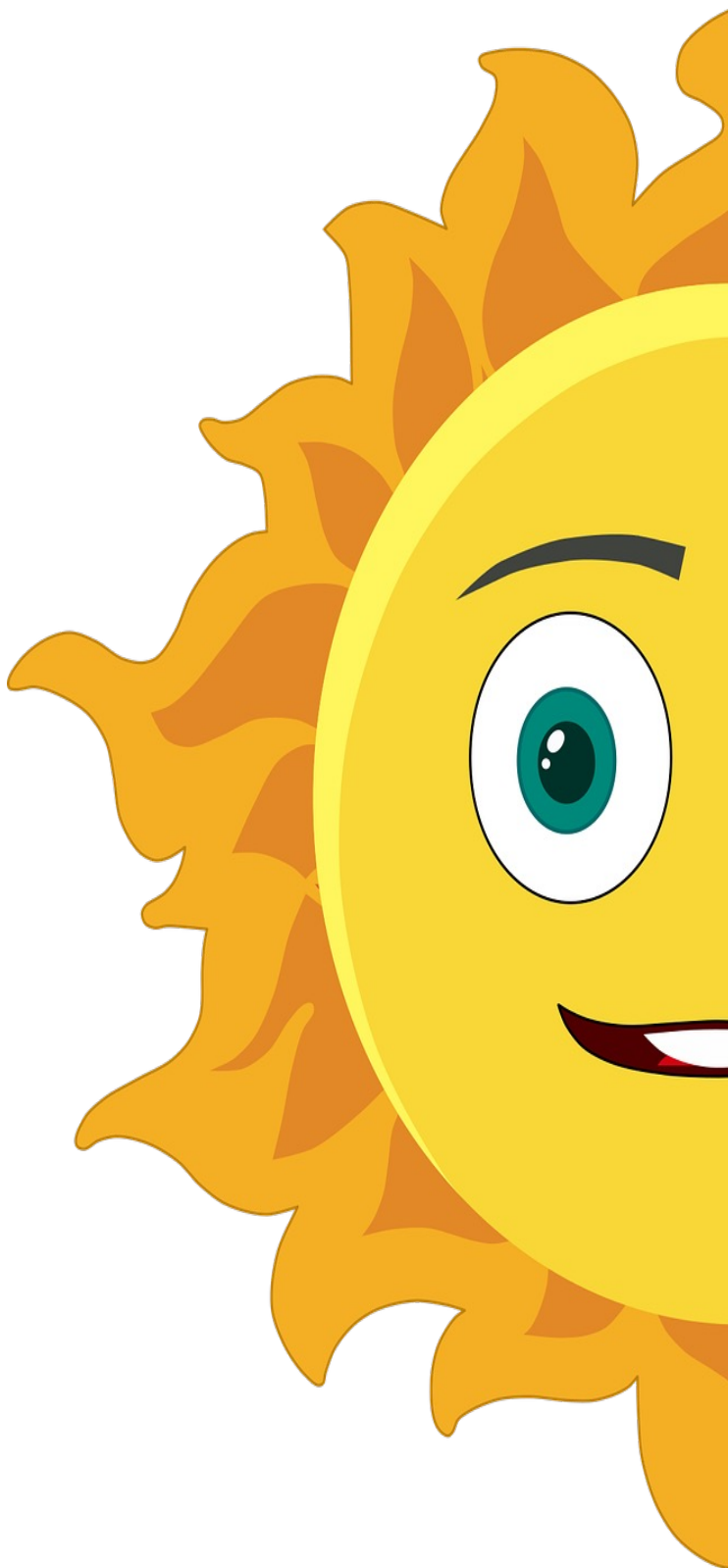
ECO JOGOS

Encontra as 7 diferenças



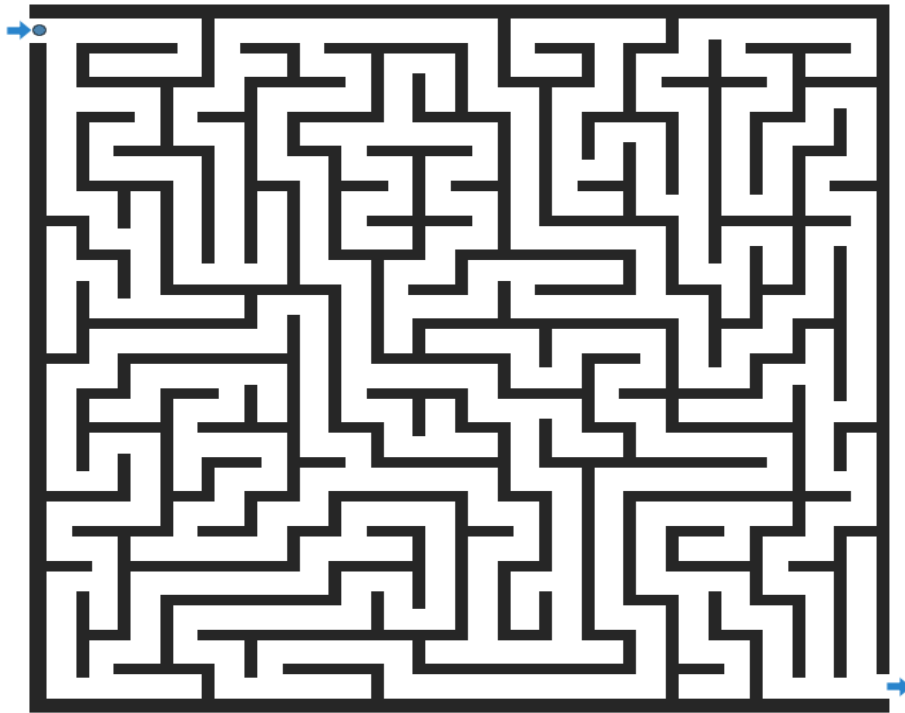
O que falta aqui?

Termina o desenho.



Ecolino rumo à Capital Verde Europeia:

Ajuda o Ecolino a descobrir a saída do labirinto rumo ao prémio da Capital Verde Europeia:



Sopa de letras:

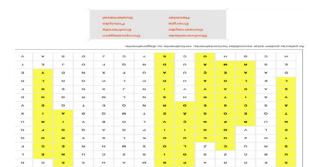
Encontra as 8 palavras relacionadas com a sustentabilidade:

Capital Verde Europeia

S	E	D	R	A	P	B	M	A	H	X	E	D	N
U	B	C	Z	S	O	I	S	Z	C	U	N	E	L
S	R	U	C	Z	L	O	X	M	H	R	E	C	F
T	D	Z	O	C	U	D	K	L	S	V	R	O	G
E	L	V	M	O	I	I	P	G	A	Q	G	F	N
N	U	R	P	N	Ç	V	L	O	B	Y	I	R	U
T	Q	E	O	S	Ã	E	T	M	Q	B	A	I	X
Ã	S	C	S	E	O	R	N	Q	E	T	G	E	V
V	S	I	T	R	H	S	N	L	M	R	G	N	D
E	A	C	A	V	Y	I	R	J	X	N	S	D	F
L	K	L	G	A	U	D	C	L	C	G	G	L	D
D	A	A	E	Ç	U	A	U	F	X	N	D	Y	E
E	S	R	M	Ã	U	D	R	Q	F	D	J	E	T
H	C	G	H	O	C	E	Y	C	J	D	S	A	V

As palavras podem estar escondidas horizontalmente, verticalmente ou diagonalmente.

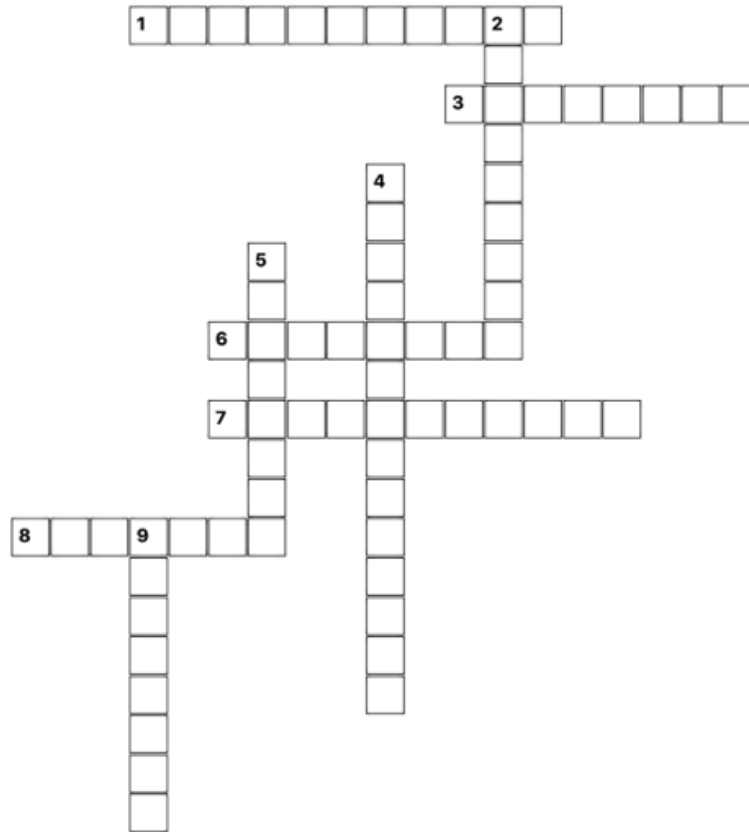
- | | |
|----------------|-------------|
| Biodiversidade | Compostagem |
| Conservação | Ecofriendly |
| Energia | Poluição |
| Reciclar | Sustentável |



Palavras cruzadas:

Consegues encontrar as 8 palavras relativas à Capital Verde Europeia?

Capital Verde Europeia

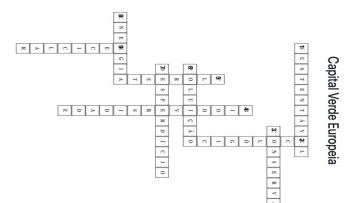


Horizontais

- 1. Capaz de ser mantido sem esgotar recursos naturais
- 3. Ato de proteger e preservar os recursos naturais e ecossistemas
- 6. Contaminação do ambiente por substâncias nocivas
- 7. Uso excessivo ou desnecessário de recursos, como água e alimentos
- 8. Capacidade de realizar trabalho podendo ser renovável ou não

Verticais

- 2. Relacionado com a proteção do ambiente e uso responsável dos recursos
- 4. Variedade de espécies de plantas e animais num ecossistema
- 5. Área densa de árvores que desempenham um papel crucial na absorção de carbono
- 9. Processo de transformar materiais usados em novos produtos



ESPÉCIES QUE PODES VER EM GUIMARÃES

FAUNA

A **esfinge-das-tílias** (*Mimas tiliae*) é uma borboleta noturna que habita em zonas com árvores de folha caduca, como tílias, carvalhos ou olmos. A lagarta alimenta-se principalmente das folhas dessas árvores. O adulto apresenta asas com tons de verde e castanho, que lhe conferem um excelente camuflado entre a vegetação. Apesar do seu aspeto robusto, é totalmente inofensiva. Em Guimarães, pode ser observada em jardins e parques com presença de tílias, como o Parque da Cidade.



O **Andorinhão-preto** (*Apus apus*) é uma ave migradora que chega a Portugal na primavera para nidificar. Vive em zonas urbanas e rurais, onde constrói os ninhos em cavidades de edifícios ou penhascos. Tem plumagem completamente escura e asas longas e em forma de foice, sendo mestre do voo rápido e acrobático. Alimenta-se exclusivamente de insetos que captura em pleno voo. Em Guimarães, existe uma importante colónia de nidificação na Muralha.

FLORA

O **azereiro** (*Prunus lusitanica*) é uma árvore de folha perene (a folha não cai no inverno) nativa da Península Ibérica e do noroeste de África. Apresenta folhas verde-escuras brilhantes e pequenas flores brancas dispostas em cachos, que surgem na primavera e atraem numerosos insetos polinizadores. No outono, os seus frutos escuros são uma importante fonte de alimento para aves. Tradicionalmente usado em sebes e jardins devido à sua resistência e beleza, o azereiro é também uma peça fundamental na vegetação das florestas húmidas do norte de Portugal. Em Guimarães, pode ser encontrado em bosques e parques naturais.



A **cerejeira-brava** (*Prunus avium*) é uma árvore de folha caduca (a folha cai no inverno) que se destaca pela sua floração exuberante na primavera, quando se cobre de flores brancas ou rosadas. No verão, produz pequenas cerejas vermelhas e saborosas, que servem de alimento para aves e pequenos mamíferos. As suas folhas tornam-se avermelhadas no outono, conferindo-lhe um grande valor ornamental. Além da sua importância ecológica, a madeira da cerejeira-brava é muito apreciada na marcenaria. Pode ser encontrada em bosques mistos e áreas rurais de Guimarães, especialmente nas encostas da Penha e noutras zonas florestais.

TORNA-TE UM INVESTIGADOR DA NATUREZA COM A APP **BIOGO!**



Tu também podes ajudar a equipa do Laboratório da Paisagem e o Ecolino a fazerem a lista de todo o tipo de espécies de animais e plantas que encontrases em Guimarães. Basta descarregares para o teu telemóvel ou dos teus pais a aplicação gratuita BiOGO!

Depois é só fazeres o registo com o teu nome e começares a fotografar todas as plantas e animais que encontrases nos teus passeios ao ar livre, jardins ou mesmo em casa e submeteres na aplicação.

Torna-te um investigador da natureza!

Ajuda-nos a descobrir a biodiversidade de Guimarães.



**bio
GO!**

JOGO INTERATIVO ECO AFONSINHO

Faz a descarga gratuita para o telemóvel do jogo Eco Afonsinho ou joga diretamente no computador através do link www.eco-afonsinho.pt e aprende tudo sobre como construir uma cidade energeticamente mais eficiente.

Tens vários níveis e desafios para superar.

Aventura-te com o Eco Afonsinho!



CONQUISTA O FUTURO



GUIMARÃES

Cidade Vencedora 2026



CAPITAL VERDE EUROPEIA

*Uma iniciativa da
Comissão Europeia*



#RoadtoEGC2026