

Programa Escolas

2024 | 2025

SERRALVES

Despertador 2024—2025

Despertador

O serviço educativo de Serralves escolhe o tema Despertador para o programa com escolas durante o ano letivo de 2024/2025.

Pretende-se que o despertador seja o objeto simbólico que ative uma relação permanente e contínua entre Serralves, a comunidade escolar e instituições educativas, através de uma linha programática que reflète as necessidades da sociedade contemporânea na sua ligação com a arte, a arquitetura, o cinema, a paisagem, a biodiversidade e o ambiente.

Serralves é um espaço que nos convida a olhar para o presente, como um espelho onde nos podemos ver refletidos, individualmente e como agentes transformadores da sociedade.

Todas as atividades são adaptadas a grupos com necessidades educativas específicas.

Convidamos, assim, a comunidade educativa a um despertar coletivo assente na exploração, experimentação e debate livres, para o entendimento da contemporaneidade na perspetiva de construção de um pensamento crítico e reflexivo.

As atividades que aqui apresentamos foram desenvolvidas em estreita ligação com os princípios, áreas de competência e valores apresentados pelo Perfil dos Alunos à Saída da Escolaridade Obrigatória, e são uma linha orientadora para a construção de um programa que se pretende livre, flexível e adaptado a alunos e grupos numa perspetiva de inclusão e acessibilidade.

Todas as atividades são adaptadas a grupos com necessidades educativas específicas.



O que ver em Serralves 2024—2025

O que ver em Serralves

A Fundação de Serralves é um espaço com vários lugares dentro.

Queremos que quem nos visita conheça as vantagens de entrar num espaço onde as exposições de arte contemporânea, a arquitetura, o cinema, o ambiente, a biodiversidade e a paisagem convivem de forma harmoniosa.

Este programa é pensado para que as escolas e outras instituições possam explorar todos os lugares dentro de Serralves, apresentando-os nas suas potencialidades educativas.



Museu de Serralves

A arquitetura de Álvaro Siza, que merece uma visita por si só, acolhe uma vasta programação de exposições temporárias de arte contemporânea que dá a conhecer aos nossos públicos os mais importantes artistas internacionais, num diálogo permanente com a arte portuguesa e com os seus atores principais.

A nova Ala Álvaro Siza, uma expansão do museu, é um espaço dedicado à coleção de arte de Serralves, arquitetura e arquivos com uma programação de exposições temporárias. Entre os artistas representados na coleção de Serralves temos a oportunidade de ver obras de Martine Syms, Arthur Jafa, Cabrita, Cildo Meireles, Julião Sarmento ou Paula Rego.

O programa de exposições temporárias é o mote a partir do qual as atividades se desenvolvem, permitindo uma adequação permanente das temáticas aos grupos que nos visitam, enquanto estabelecemos conexões entre a arquitetura, o espaço, as obras e a paisagem que espreita nas salas de exposição.

Casa de Serralves

A Casa de Serralves é um dos mais reconhecidos e bem conservados exemplos de arquitetura Art déco da Europa e um espaço que se torna verdadeiramente experimental na relação com a arte contemporânea.

É na Casa de Serralves que se apresentam as primeiras exposições do museu de arte contemporânea que lançariam as bases para a constituição do atual Museu de Serralves. Artistas, nacionais e internacionais, são convidados a apresentarem obras pensadas e adaptadas ao espaço, que muitas vezes integram posteriormente a coleção de Serralves.

A relação entre Casa e Museu de Serralves é única, pela experiência da arquitetura, da arte contemporânea e da relação com o mundo exterior, em dois espaços distintos, mas verdadeiramente complementares.





Casa do Cinema Manoel de Oliveira

Uma das várias “casas” de Serralves, é um espaço dedicado à sétima arte pela lente do cineasta que atravessou quase um século de cinema.

No sótão da casa, ficamos a conhecer a filmografia e objetos pessoais de Manoel de Oliveira, podendo visionar excertos de filmes como *Non ou a Vã Glória de Mandar*, *Vale Abraão* ou *Aniki Bobó*.

A programação de exposições temporárias, convida-nos a explorar as relações entre Manoel de Oliveira e outros realizadores de cinema e as suas múltiplas influências e inspirações, bem como a relação com outros artistas.

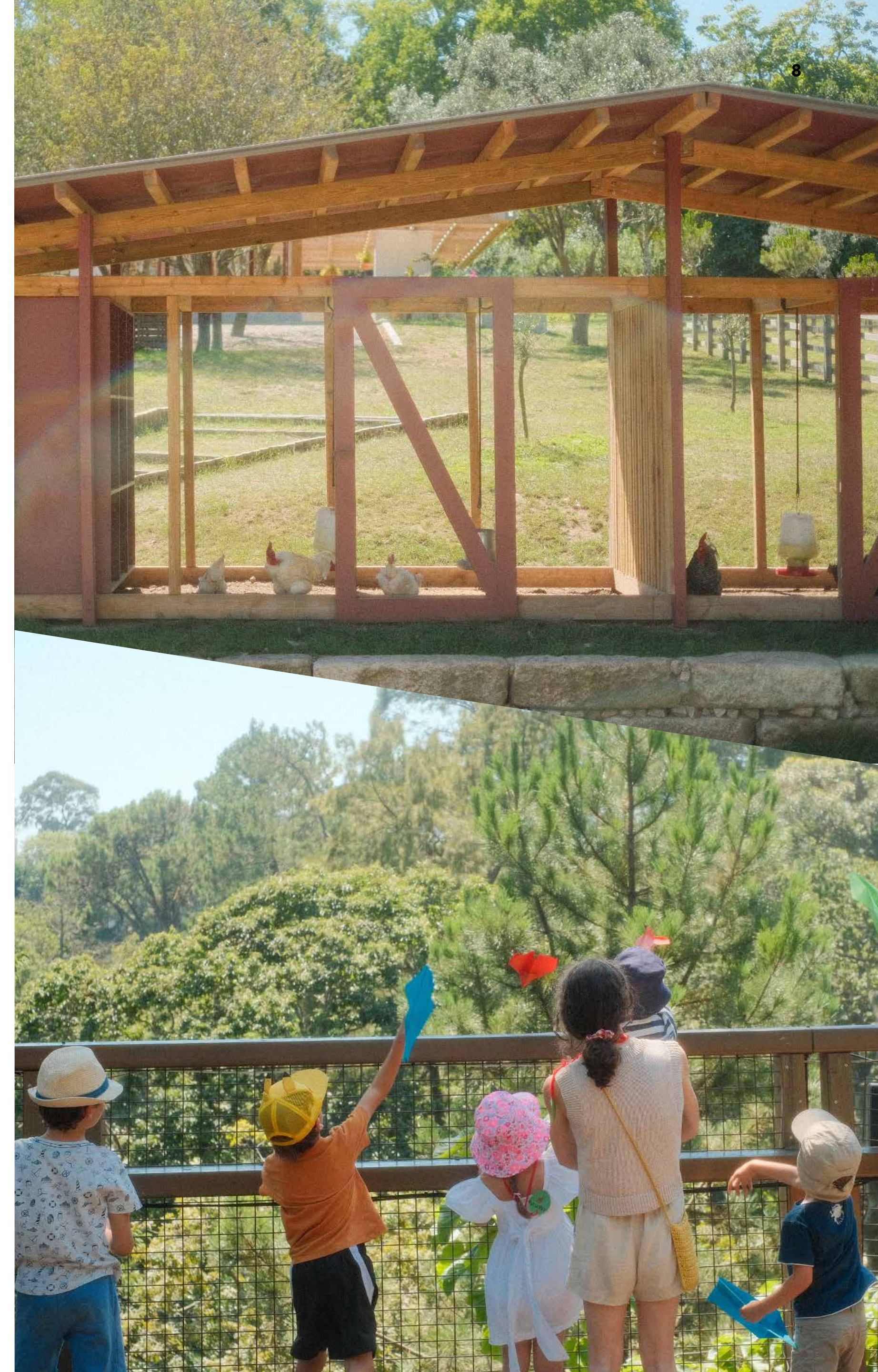
A sala de projeção da Casa do Cinema é o espaço onde apagamos as luzes para dar a conhecer os filmes a partir dos quais vamos desenvolver as atividades pedagógicas, numa perspetiva de construção de uma sensibilidade estética para o cinema.

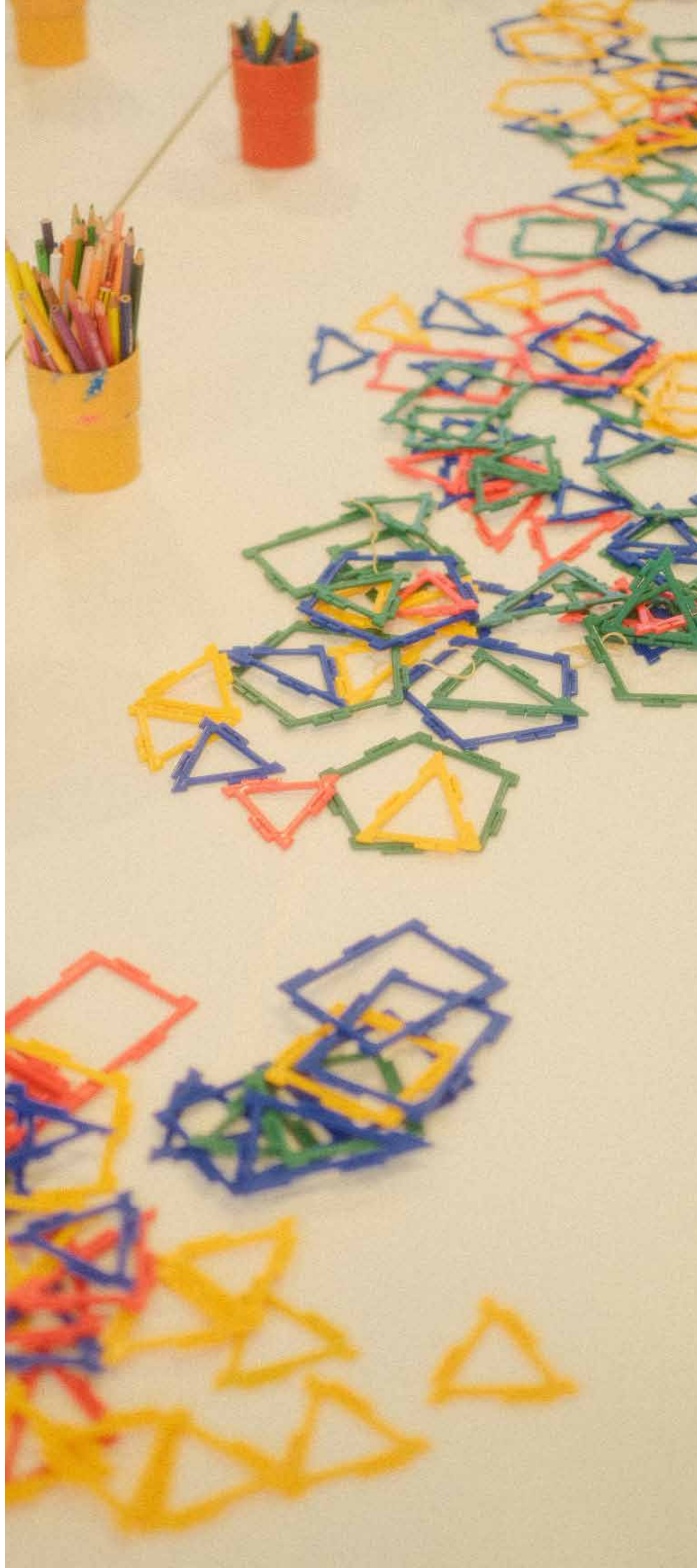
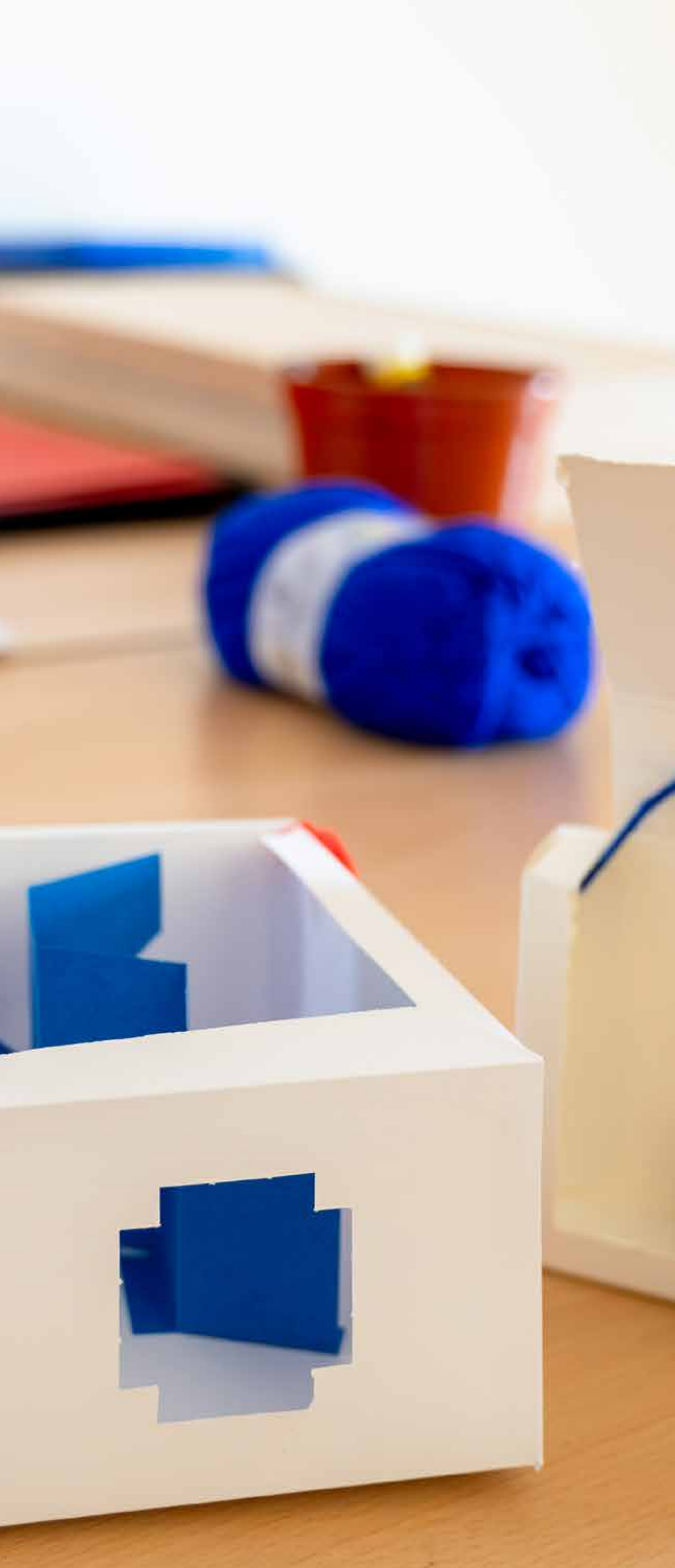
Parque de Serralves

Com mais de 100 anos de história, o Parque tem hoje lugar na cidade, no país e no mundo. Os seus 18 hectares caracterizam-se por uma diversidade de espaços singulares: **Parterres; Arboreto séc. XIX; Roseiral; Lago; Mata; Prado; Casa dos Jardineiros; Charcos; Jardim Maria Nordman; Jardim das Aromáticas; Horta; Estufas; Treetop Walk.**

Aqui, estabelecem-se conexões e proximidades com a história, as paisagens, a biodiversidade e as pessoas. Sendo um espaço de artistas, pensadores e investigadores e das suas obras e pensamento, o Parque proporciona um contacto privilegiado com a Natureza e a Arte.

Da sua programação para todos os públicos, fazem parte projetos de comunicação e divulgação de ciência, visitas guiadas e saídas de campo, exposições, espetáculos, grandes eventos, workshops entre outras iniciativas.







Atividades para todos os ciclos de escolaridade

Visitas guiadas

As visitas guiadas são transversais a todos os anos de escolaridade e realizam-se ao Museu de Serralves (exposições e coleção), Casa de Serralves, Casa do Cinema Manoel de Oliveira, ao Parque, Treetop Walk e respetivas exposições.

Museu de Serralves | 60 min

Casa de Serralves | 60 min

Casa do Cinema Manoel de Oliveira | 60 min

Parque | 90 min

Treetop Walk | 90 min

Visitas temáticas

Esculturas no Parque

Parque | 90 min

Conhecer o Parque de Serralves através de um percurso que se cruza com as suas esculturas. Entre uma pá gigante e espelhos que multiplicam a perceção do espaço, são diversos os artistas que conceberam esculturas para este lugar único. Uma visita onde as obras de Anish Kapoor, Richard Serra, Maria Nordman, Dan Graham ou Rui Chafes ocupam o espaço central da relação entre arte e paisagem.

Herbariums

Parque | 90 min

O Parque é um laboratório vivo que acolhe uma grande diversidade de plantas. Aqui, a botânica, a ecologia e a conservação apoiam o entendimento e a importância dos herbários no processo de identificação das espécies.

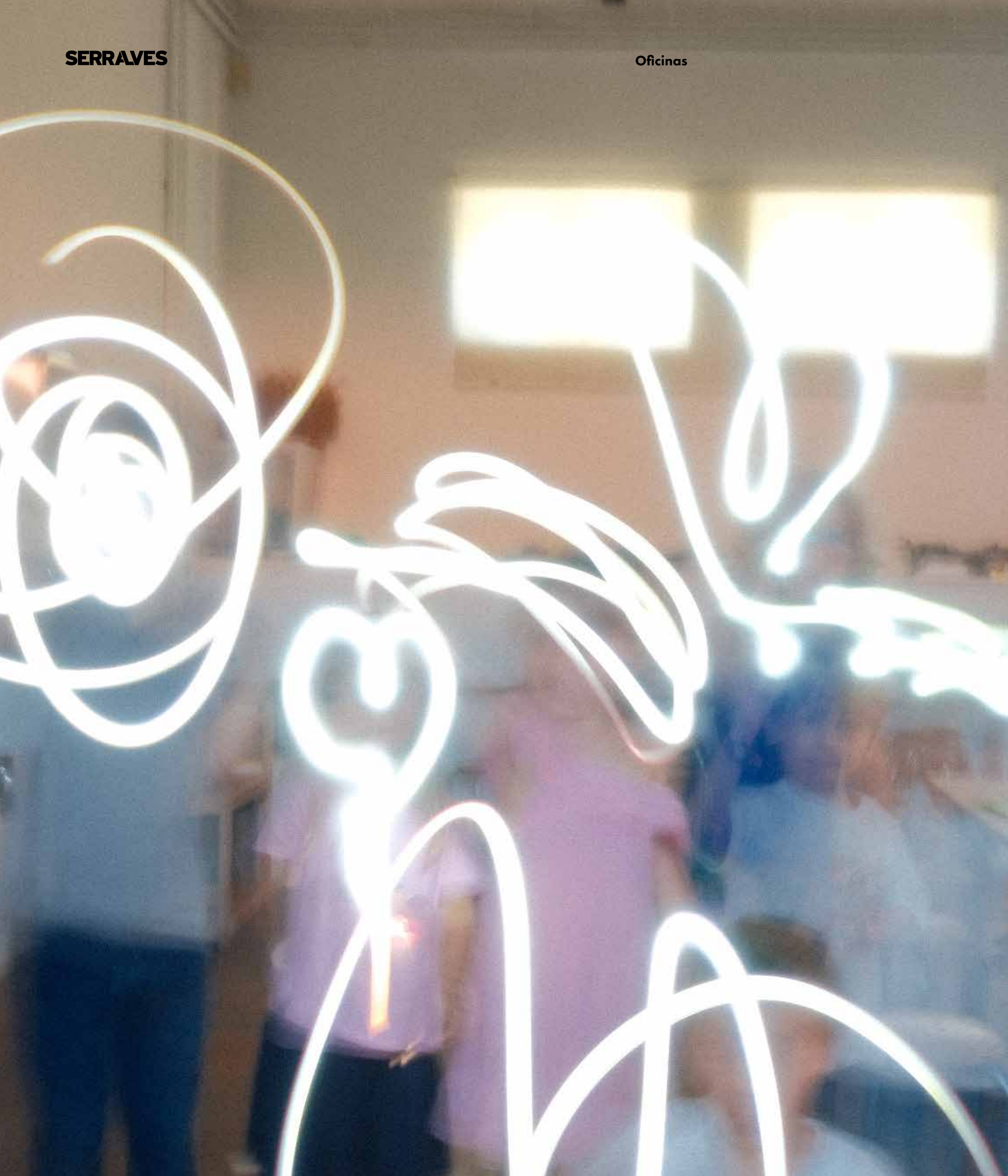
Raízes do Parque

Quinta de Serralves | 90 min

Com inspiração na publicação “Raízes do Parque”, este percurso pretende dar a conhecer 33 espécies de árvores e arbustos autóctones do Parque.

*Esta publicação encontra-se disponível para venda na Livraria do Museu de Serralves.





Oficinas

A programação de oficinas apresenta um modelo livre e adaptado a todos os anos de escolaridade que privilegia um contacto exploratório e prático com diversos materiais e espaços de Serralves. Todas as oficinas são contextualizadas nos espaços e exposições e adequados às respetivas temáticas.



Oficina de arte contemporânea

Museu de Serralves | 120 min

Como podemos descrever a arte contemporânea? Partindo de uma introdução às exposições e coleção do museu, vamos procurar responder a esta questão olhando para a diversidade de objetos, materiais e técnicas que podemos experimentar e testar em contexto oficial.

Oficina de arquitetura

Casa de Serralves | 120 min

Esta é uma oficina de observação, criatividade e construção. Ocupar diferentes espaços de Serralves com olhar de arquiteto e entender a relação entre corpo, espaço e matéria, que culmina em exercícios práticos de construção de casas, espaços e cidades.

Oficina de cinema

Casa do Cinema Manoel de Oliveira | 120 min

Uma oficina prática onde o cinema é central na exploração da escrita, do som e da imagem para a construção de uma narrativa que poderá ganhar vida com o filme, a animação ou a fotografia.

Oficina da estufa

Horta da Quinta e Jardim das Aromáticas | 120 min

Experiência prática e interativa que procura promover a conexão com as plantas e o seu cultivo em ambiente controlado nas estufas da Horta e do Jardim das Aromáticas.

Oficina do charco

Quinta de Serralves | 120 min

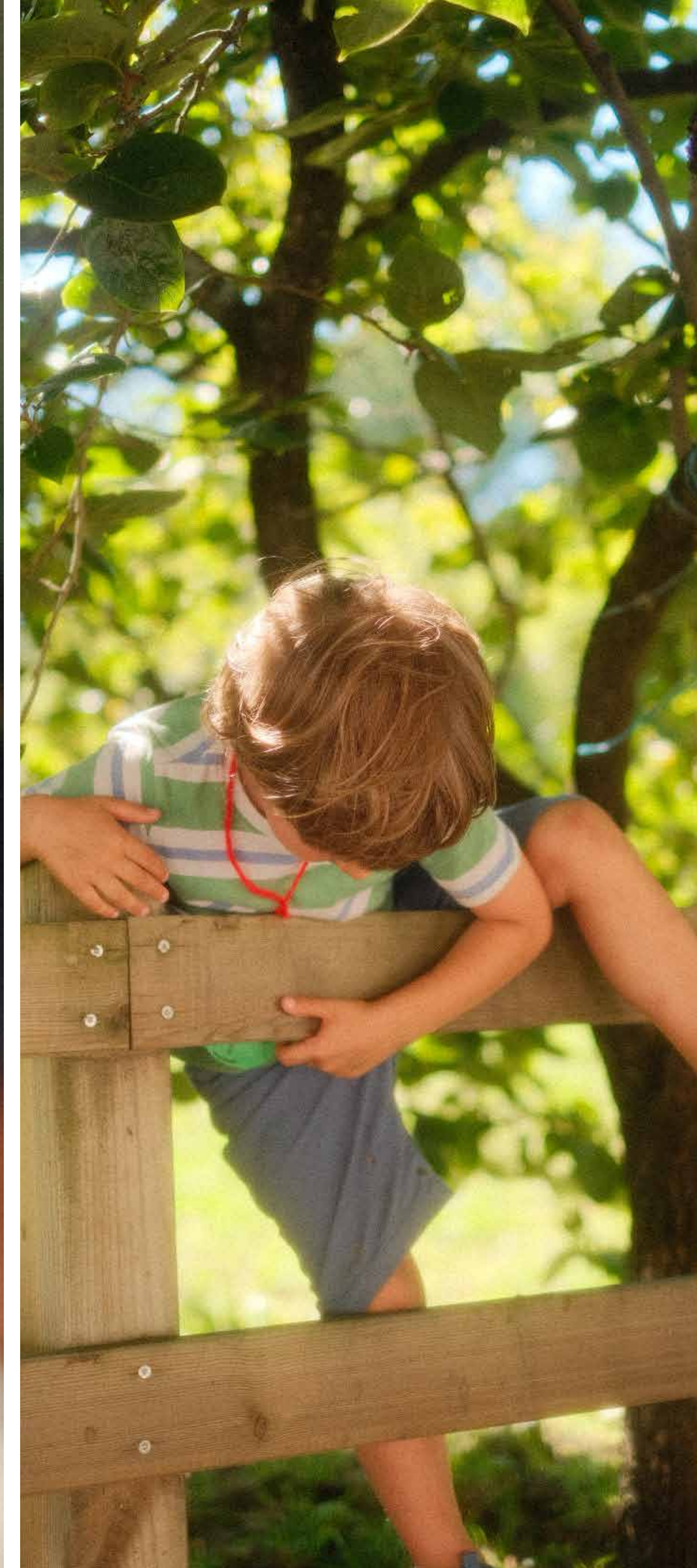
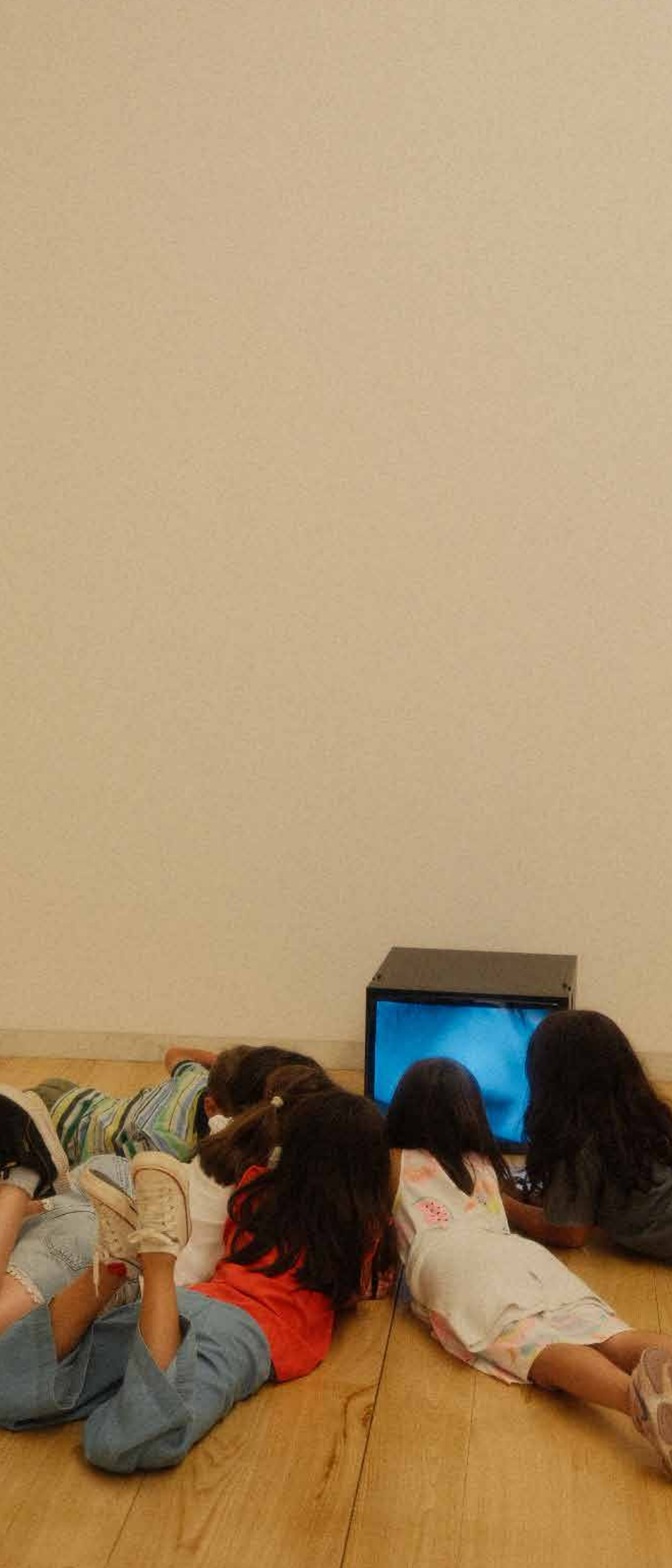
Os charcos do Parque são *habitat* de anfíbios, insetos, macroinvertebrados e plantas aquáticas. Neste espaço inspirador, a observação e a experimentação fazem parte da descoberta.

Oficina do Parque

Quinta de Serralves | 120 min

O Parque é palco para a intervenção de inúmeros artistas que exploram, sentem e refletem o seu valor paisagístico e ecológico. Uma intervenção coletiva resultará da exploração dos materiais orgânicos, deixando impressa a transfiguração criativa do lugar.





Atividades para cada ciclo de escolaridade

As visitas-oficina são um modelo de atividades específico para cada ciclo de escolaridade, que privilegia o contacto com os espaços e exposições de Serralves para a concretização de exercícios práticos durante a visita.



Pré-escolar

Despertar no escuro*

Casa do Cinema Manoel de Oliveira | 90 min

Apagamos as luzes da sala de cinema para vermos pessoas, objetos, animais e desenhos a dançar. Uma introdução ao cinema através de uma seleção de curtas-metragens que passam pelo cinema mudo, animação e stop-motion. Depois de acendermos as luzes, acordamos as nossas mãos para se tornarem as personagens principais dos nossos desenhos e do nosso filme.

*Atividade desenvolvida a partir do projeto Cinemini. Atividade disponível quarta-feira nas sessões das 10h15 e 11h30.

Hora de acordar o museu

Museu de Serralves | 90 min

As obras de arte do Museu de Serralves ainda estão a dormir. As luzes já se acenderam, as pessoas entraram para as ver, mas não há maneira de acordarem. Nesta visita-oficina, vamos acordar alguns dos objetos do museu e imaginar o que fariam durante um dia. Uma rotina artística que fica guardada num diário que levamos connosco.

Vida de Lagarto

Quinta de Serralves | 120 min

Na história do “Grande Lagarto da Pedra Azul”, de Papiniano Carlos, existe um lagarto, uma montanha e uma pedra azul. Embora solitário e de sangue-frio, o lagarto procura novos amigos. A oficina explora a importância das relações entre os seres vivos e a Natureza através da imaginação.

Floresta verde

Quinta de Serralves | 120 min

“Na Floresta da Preguiça”, vive uma preguiça escondida que luta pela sobrevivência. Conhecer as árvores da floresta e o que as torna tão importantes é o caminho para as protegermos e salvarmos a preguiça. As ilustrações de Anouck Boisrobert e Louis Rigaud, contam a história da desflorestação e a destruição do *habitat* de muitas espécies - o ponto de partida da oficina para a reconstrução da floresta verde.

Nas botas do jardineiro

Quinta de Serralves | 120 min

Calçar as botas e vestir a “pele” do jardineiro é uma viagem para construir laços com plantas, animais e lugares. Com paragem na Quinta, visita à Casa dos Jardineiros e ao Jardim das Aromáticas, a experiência termina na Horta de mãos na terra.



1º ciclo

Esquissos à janela

Museu de Serralves | Casa de Serralves | 90 min

É pelas janelas que se abrem nas paredes do Museu e Casa de Serralves que fazemos um exercício de desenho para descobrirmos como estas aberturas dialogam com as obras de arte e com o que podemos ver através delas. Uma visita-oficina que conjuga arquitetura, arte e paisagem, inspirada pelos esquissos do arquiteto do museu Álvaro Siza.

Autorretrato de uma exposição

Museu de Serralves | 90 min

Pode um autorretrato ser composto por palavras e objetos? Nesta atividade, desenhamos o nosso perfil para colocar lá dentro imagens, desenhos, recortes e palavras inspiradas nas exposições.

Impressões botânicas

Quinta de Serralves | 120 min

Na sombra recortada das folhas perduram histórias da vida das árvores. Os lugares que habitam convidam à observação e ao registo do que se percebe e sente. Baseada na obra de Anna Atkins e na exploração da cianotipia, o Parque é inspiração para a construção de uma narrativa.

Funga

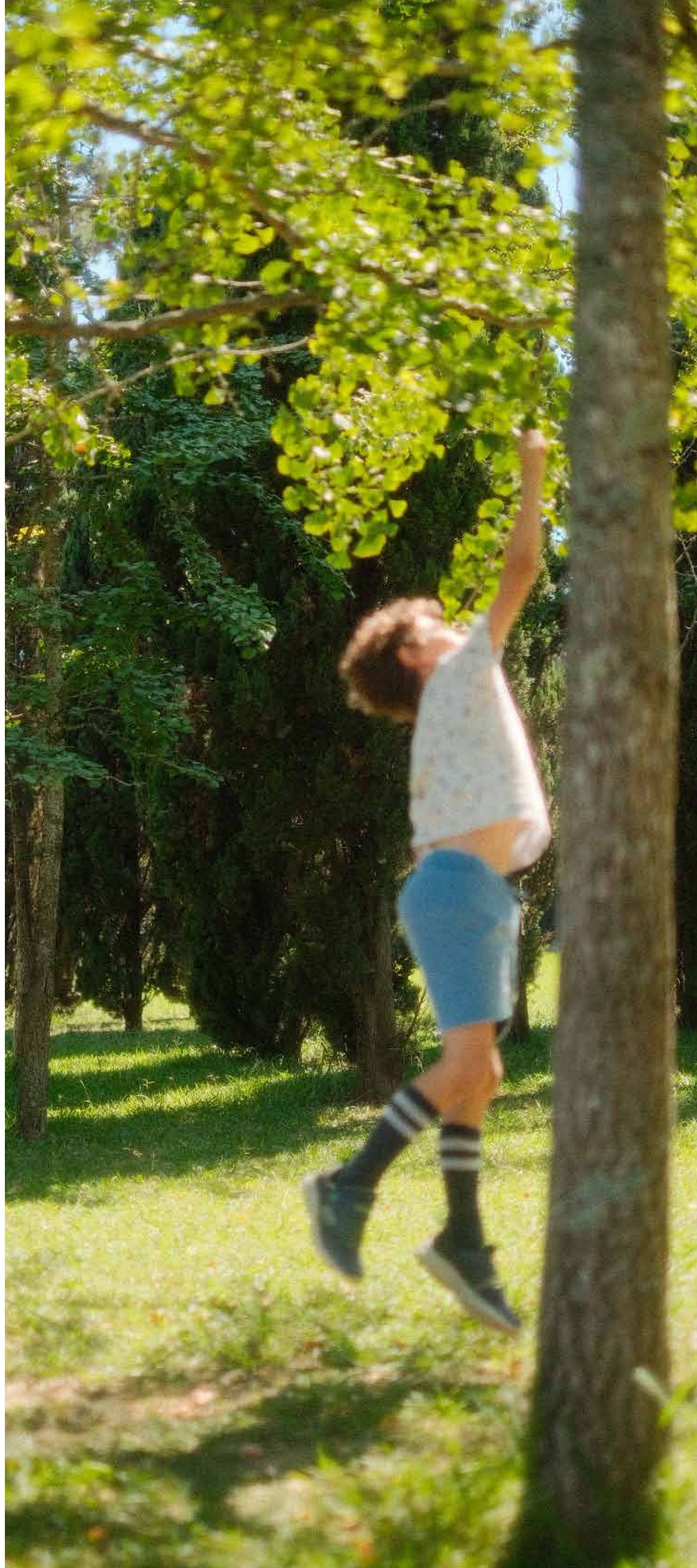
Quinta de Serralves | 120 min

Os fungos suportam toda a vida na Terra. Com um papel determinante, são os principais decompositores na natureza, reciclam a matéria vegetal e estabelecem parcerias com a maioria das plantas. No Parque, a nossa atenção desperta para a diversidade destes organismos.

Da ovelha ao tecido

Quinta de Serralves | 120 min

Na Quinta coabitam diversas raças autóctones, como as ovelhas de raça Bordaleira de Entre-Douro-e-Minho, que são tosquiadas todos os anos e nos dão a lã. Na oficina, a aprendizagem faz-se através da experiência e transformação desta fibra – da lã em bruto, ao fio, até ao tecido.



2º Ciclo

Preto e branco

Casa do Cinema Manoel de Oliveira | 90 min

Partindo de um excerto do filme *Aniki Bobó* de Manoel de Oliveira, vamos experimentar técnicas de animação como o flipbook e stop-motion para criarmos o nosso filme de animação a preto e branco.

*Atividade disponível quinta-feira nas sessões das 10h15 e 11h30.

Espécies artísticas

Museu de Serralves | 90 min

Nesta visita de campo ao Museu de Serralves, vamos descobrir as exposições como cientistas da arte. De relatório na mão, descodificamos as espécies que se cruzarem no nosso caminho, para perceber o que são e porque se encontram ali.

Micromundos

Quinta de Serralves | 120 min

Os charcos são ambientes aquáticos de grande importância. Estes ecossistemas acolhem uma admirável diversidade de organismos com diferentes tamanhos, formas e cores, fundamentais para o equilíbrio ecológico e para a manutenção da qualidade da água. Identificá-los e reconhecer o seu papel, é um exercício para este Micromundo.

A migração

Quinta de Serralves | 120 min

Na primavera algumas aves regressam ao Parque. Em bando enchem o céu de movimento e velocidade, despertando do silêncio do inverno para longas viagens. Explorar o comportamento, as rotas, as estações de reprodução e os desafios e ameaças que enfrentam, são desafios desta atividade.

O Jardim

Quinta de Serralves | 120 min

Ao explorar os espaços verdes do Parque, somos envolvidos pelas texturas, sons, cheiros, sombras e diferentes formas. Valiosas paisagens aproximam-nos da biodiversidade e dos lugares. Na oficina, a experiência multissensorial será o guia para a imaginação e a criação de um jardim.



3º ciclo

Ver de olhos fechados

Museu de Serralves | 90 min

O que conseguimos ver através dos olhos dos outros? Pode o nosso olhar deixar de captar coisas que outra pessoa veria? Nesta visita-oficina, vamos descobrir as obras do museu pelos olhos dos nossos colegas e representar no papel o que nos foi contado.

Arquitetura Pop-Up

Casa de Serralves | 90 min

Pode uma casa caber num livro? Abrimos as portas da Casa de Serralves para explorar os seus espaços e representá-los num livro pop-up onde colocamos a arquitetura de uma casa na arquitetura do papel.

Biodiversidade dos charcos

Quinta de Serralves | 120 min

Os charcos são ambientes aquáticos de grande importância, ecossistemas que acolhem uma admirável diversidade de organismos, fundamentais para o equilíbrio ecológico e qualidade da água. Identificar os anfíbios, as plantas aquáticas e os insetos que aqui coabitam é um exercício para esta atividade.

Biologia do solo

Quinta de Serralves | 120 min

A vida terrestre inicia e termina no solo. O solo é um dos habitats com maior diversidade biológica, onde se estabelecem inúmeras relações. Conhecer a sua dinâmica e importância para a sobrevivência do planeta Terra é o caminho para o protegermos e mantermos vivo.

A Nação das Plantas

Quinta de Serralves | 120 min

As plantas não são seres vivos solitários e silenciosos, criam laços e redes de partilha, uma espécie de arquitetura cooperativa que lhes permite adaptar e sobreviver. Inspirados pela neurobiologia vegetal, base de estudo de Stefano Mancuso, a exploração partirá da capacidade das plantas em aprender, memorizar e comunicar, para o reconhecimento de que a nação mais importante e poderosa do mundo é também a mais silenciosa.

Secundário e Profissional

O agora acordou

Museu de Serralves | 90 min

Dentro da arte contemporânea cabem todos os temas do presente que urge debater. A partir das exposições do museu, exploramos temas importantes da atualidade para compreender o presente e contruirmos ideias para o futuro. Uma visita-oficina em forma de debate para o desenho do nosso mapa do pensamento contemporâneo.

O estranho caso de escrever

Casa do Cinema Manoel de Oliveira | 90 min

O filme *O Estranho Caso de Angélica*, de Manoel de Oliveira, é o mote para a descoberta da escrita como elemento fundamental na arte do cinema. A partir do visionamento de um excerto do filme, vamos criar narrativas alternativas para desenvolver

a nossa capacidade de escrita e criatividade, explorando o romance, a comédia, o drama e o terror, tão presentes na obra do cineasta português.

*Atividade disponível sexta-feira nas sessões das 10h15 e 11h30.

A vida das Plantas

Quinta de Serralves | 120 min

As plantas estão em toda a parte, em tudo o que sabemos sobre o mundo. Inspirados na perspetiva do filósofo Emanuele Coccia, o desafio é a reflexão conjunta e um ensaio filosófico sobre o olhar para as plantas com a significância do seu papel na origem do nosso mundo. “Falar de plantas significa capturar o primeiro sopro do universo, nomear o lugar onde tudo começa a respirar”.

Biologia do solo

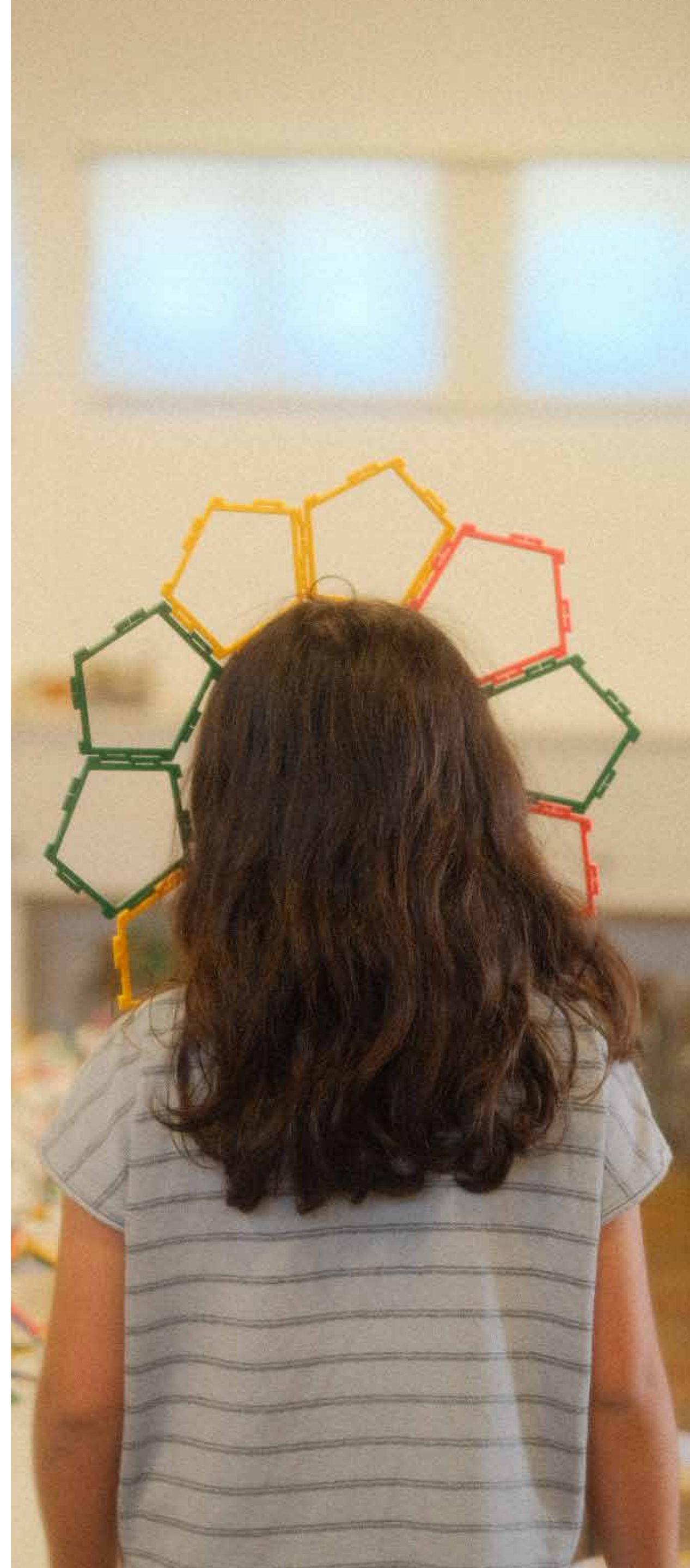
Quinta de Serralves | 120 min

A vida terrestre inicia e termina no solo. O solo é um dos habitat com maior diversidade biológica, onde se estabelecem inúmeras relações. Conhecer a sua dinâmica e importância para a sobrevivência do planeta Terra é o caminho para o protegermos e mantermos vivo.

Micromundos

Quinta de Serralves | 120 min

Os charcos são ambientes aquáticos de grande importância. Estes ecossistemas acolhem uma admirável diversidade de organismos com diferentes tamanhos, formas e cores, fundamentais para o equilíbrio ecológico e qualidade da água. Identificá-los e reconhecer o seu papel, é um exercício para este Micromundo.





Projetos de continuidade

Os projetos de continuidade realizam-se nos espaços da Quinta de Serralves, com uma programação adequada às diversas temáticas, numa perspetiva anual **sujeita a inscrição no início do ano letivo.**

Todas as atividades são transversais e aptas para pessoas com necessidades educativas específicas.

À Descoberta da Horta

Horta da Quinta de Serralves

Aproximar as crianças da arte de cultivar o solo constitui um contributo fundamental para a valorização dos recursos naturais, da biodiversidade e dos alimentos, bem como do entendimento das alterações climáticas. A Horta é ponto de encontro semanal para inúmeras escolas, educadores e crianças, que aqui exploram o cultivo e a sazonalidade em espaço urbano. Semear, plantar, sarchar, regar, colher e cozinhar com o sol, são práticas inspiradoras para diversas aprendizagens, assentes nos princípios da agricultura biológica, energia renovável e economia circular. As escolas que integram este projeto realizam atividades na Horta, uma vez por semana, durante todo o período letivo e outras atividades complementares sazonais, como cozinhar com a energia solar.

Público-alvo: Pré-escolar, 1.º Ciclo do Ensino Básico

Duração: 60 min/semana





Ciclo do Linho

Eira da Quinta de Serralves

Ao longo de seis sessões anuais, durante os meses de março a junho, as escolas acompanham a evolução da planta do Linho, testemunhando a sua germinação, crescimento, floração e maturação - desde a sementeira ao desenvolvimento da planta, colheita e preparação da fibra têxtil.

Público-alvo: 1.º e 2.º Ciclos do Ensino Básico

N.º de sessões: 6/ano

Duração: 120min/sessão

A partir da primavera (março a junho)

Jardim de Tintureiras

Quinta de Serralves

Desde a pré-história que as cores são uma referência importante de todas as culturas, sendo o cultivo de plantas tintureiras e a tinturaria natural duas práticas que nos permitem extrair cores da Natureza. Deste projeto fazem parte o desenho e a construção de um jardim de plantas tintureiras, que serão utilizadas no tingimento natural das fibras têxteis.

Público-alvo: 1.º e 2.º Ciclos do Ensino Básico

N.º de sessões: 4/ano

Duração: 120min/sessão

A partir da primavera (março a junho)



As Plantas, o Carbono e o Clima

Mata do Treetop Walk e Quinta de Serralves

Assente na premissa de que as árvores são determinantes para a mitigação do efeito de estufa e responsáveis por inúmeros serviços de ecossistemas, o projeto procura explorar a dinâmica interna de um sobreiro (*Quercus suber*) e identificar os fatores que influenciam ao longo das estações.

O sobreiro encontra-se na Mata do Treetop Walk, equipado com um conjunto de sensores que monitorizam em tempo real vários parâmetros: fluxo de seiva; perímetro do tronco; vento; luz; capacidade fotossintética; fluxos de carbono e água.

O projeto procura envolver alunos e professores na literacia do carbono e das alterações climáticas, através da participação num programa educativo de ciência cidadã. O programa inclui uma visita orientada à instalação, acesso ao

longo do ano ao conjunto de dados para monitorização da dinâmica da árvore, participação na exploração de um desafio.

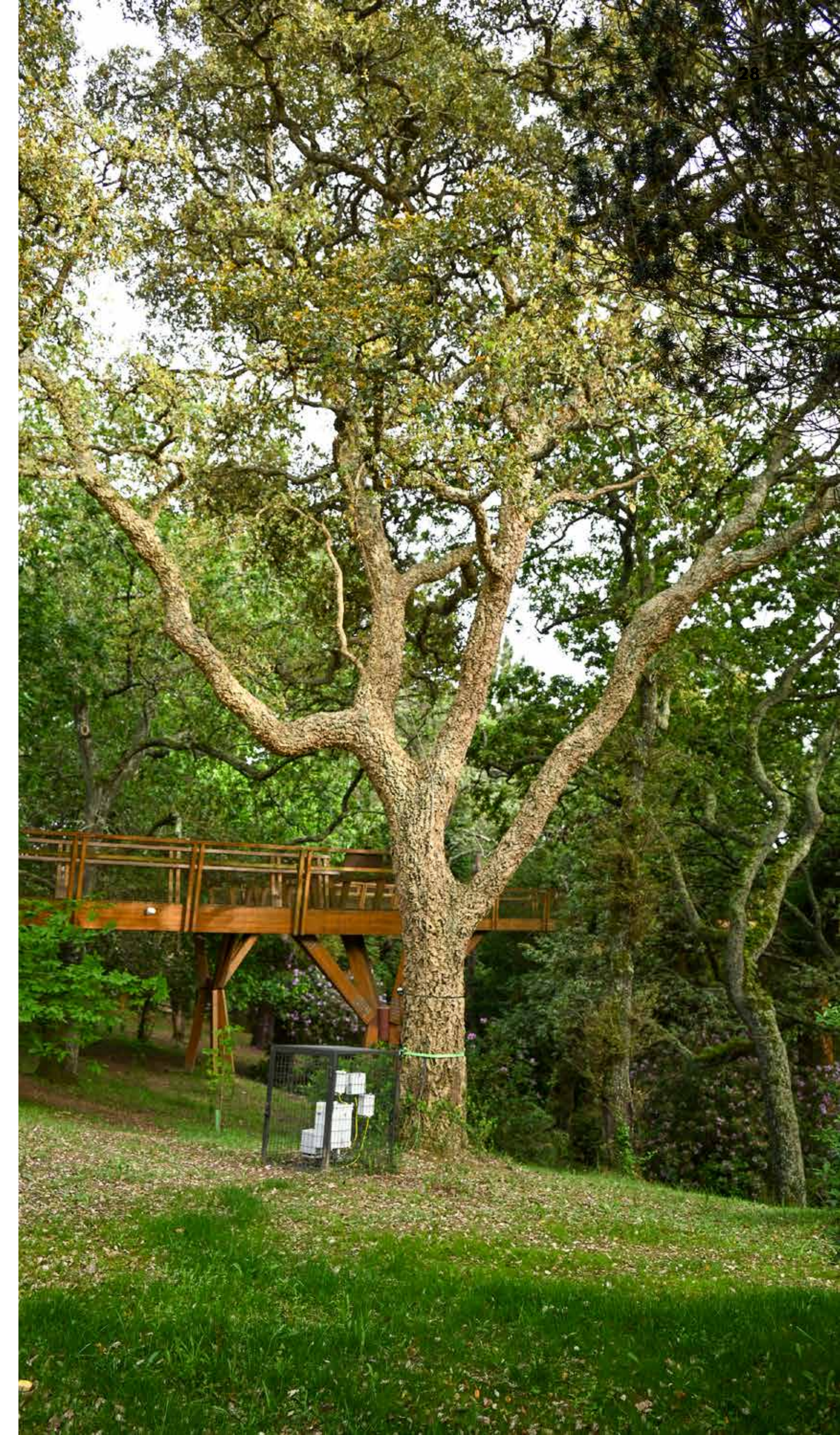
Público-alvo: 3.º Ciclo do Ensino Básico, Secundário e Profissional

N.º de sessões: 2/ano

Duração: 120min/sessão

A partir da primavera (março a junho)

Projeto desenvolvido em parceria com o Centro de Ecologia Funcional da Universidade de Coimbra.





Marcações e informações úteis 2024/2025

Marcações

Este programa apresenta de forma sucinta as informações relativas ao programa de atividades. As atividades estão sujeitas a marcação prévia junto do Serviço Educativo, das 10h–13h/14h30–17h (exceto ao fim de semana e feriados). A marcação deve ser efetuada, sempre que possível, com um mínimo de 15 dias de antecedência.

Informações a facultar ao Serviço Educativo

- Objetivos e tipo de atividade;
 - Número de alunos e professores;
 - Áreas disciplinares e nível de ensino;
 - Data e horários pretendidos.
- Após o envio destas informações, a marcação está sujeita a confirmação posterior, por email.
- O documento de confirmação enviado pelo Serviço Educativo deverá ser apresentado pelo professor à chegada a Serralves.
- Os educadores, professores e auxiliares de ação educativa devem acompanhar os respetivos grupos em todos os momentos da sua permanência na Fundação.
- Os alunos deverão aceder ao interior do Museu ou Quinta do Parque em grupos e seguir as indicações dadas pelos elementos da Receção.
- Agradecemos a pontualidade das escolas.
- Por motivos imprevistos, os programas podem estar sujeitos a alterações de calendário e/ou de horário.

Marcações e informações úteis 2024 | 2025

Tarifário* Escolas e outras instituições em Serralves:

Visitas Livres 2,00€/aluno ≥12 anos

Escolas sediadas em Autarquias Fundadoras: 1,60€/aluno ≥12 anos

Visitas guiadas e Percursos temáticos 2,75€/aluno

Escolas sediadas em Autarquias Fundadoras: 2,20€/aluno

Visitas-oficina e Oficinas 3,60€/aluno

Escolas sediadas em Autarquias Fundadoras: 2,85€/aluno

Projetos em continuidade 3,60€/aluno/mês

Escolas sediadas em Autarquias Fundadoras: 2,85€/aluno

*Válido até 31 dezembro 2024

Pessoas com necessidades específicas

Visitas guiadas, percursos temáticos, oficinas e visitas-oficina

Acesso: gratuito

Os preços comunicados poderão sofrer alterações.

Saiba mais em www.serralves.pt

Marcações e informações úteis 2024 | 2025

Contactos

Serviço Educativo Ambiente

Anabela Silva

a.silva@serralves.pt

226 156 519

Serviço Educativo Artes

Cristina Lapa

ser.educativo@serralves.pt

226 156 546

Programa Escolas 2024 | 2025

Apoio Institucional



Mecenas do Serviço Educativo



Protocolos de colaboração



Parceria



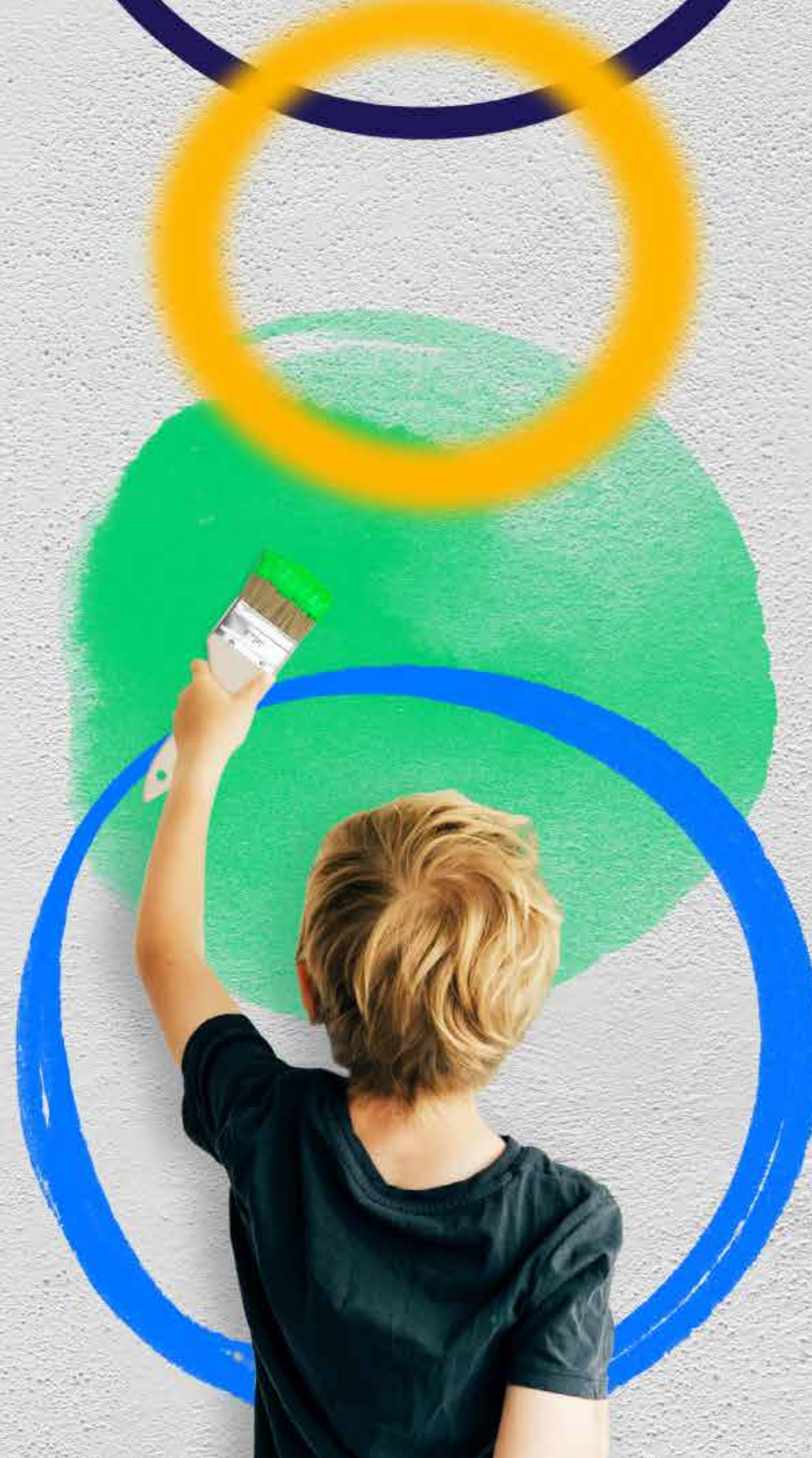
Mais do que um movimento artístico, um movimento pela educação

Toda a educação precisa de uma boa fundação. E na Sonae acreditamos que a educação, nas suas mais variadas vertentes, como a arte, pode ter um papel transformador na sociedade. Por essa razão, reafirmamos a nossa aposta firme na educação enquanto mecenas do Serviço Educativo da Fundação Serralves. Promovendo o acesso livre à cultura, à inclusão, à criatividade e à igualdade de oportunidades. Porque só educando hoje podemos pintar um amanhã melhor para todos.

Shaping tomorrow, today

Mecenas do Serviço Educativo

Sonae



Serviço Educativo da Fundação de Serralves

Direção do Museu

Direção da Casa do Cinema Manoel de Oliveira

Direção do Parque

COORDENAÇÃO E PROGRAMAÇÃO

Inês Pina

Mariana Roldão

PRODUÇÃO

Anabela Silva

Cristina Lapa

Diana Cruz

Marta Tavares

Créditos Fotográficos

© Fundação de Serralves